



Zdravotní rizika cestování s dětmi a cestovní medicína

MUDr. Milan Trojánek, Ph.D.

Klinika infekčních nemocí

2. lékařská fakulta, Univerzita Karlova, Praha

Katedra infekčních nemocí

Institut postgraduálního vzdělávání ve zdravotnictví, Praha

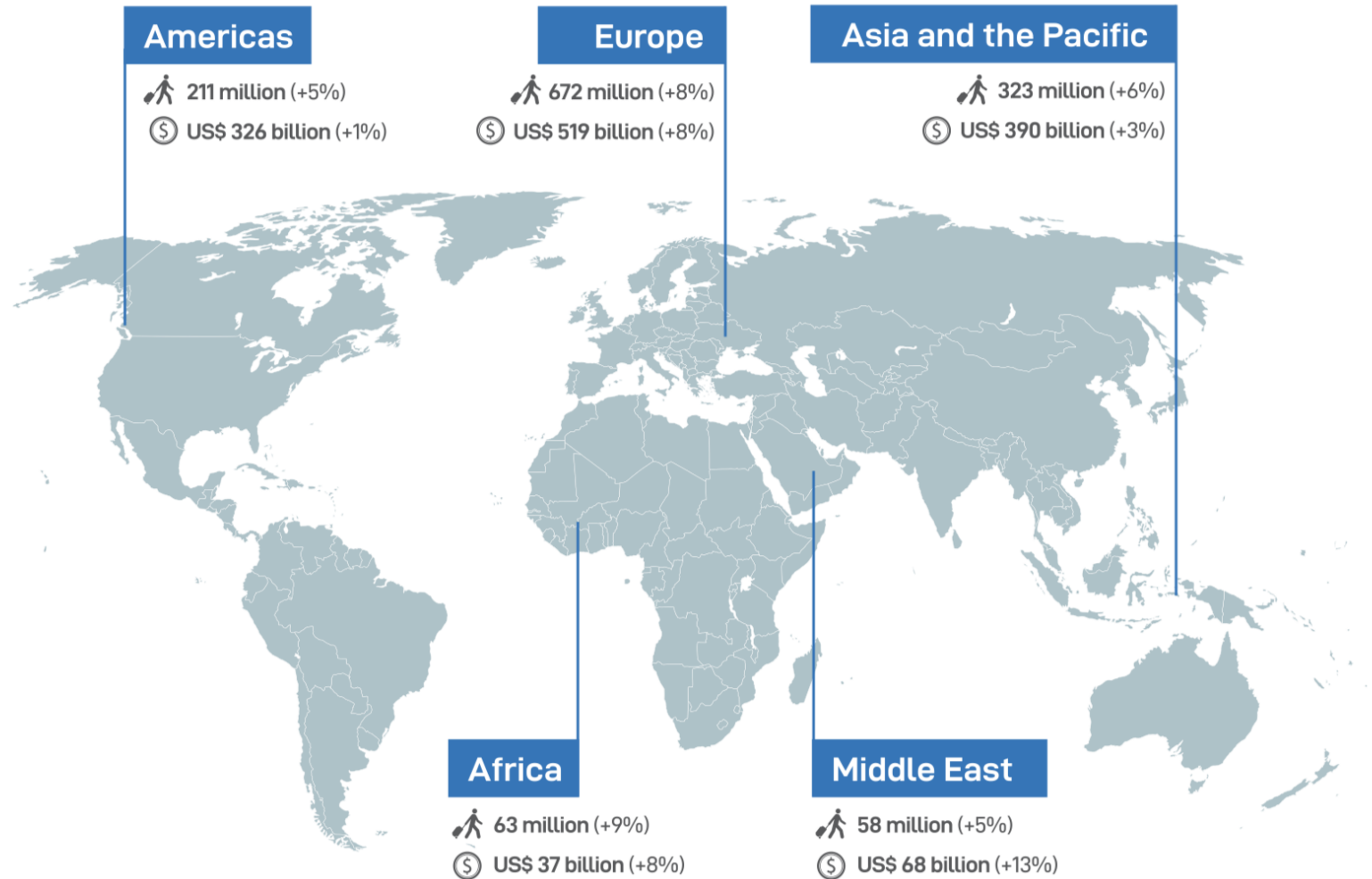
Klinika infekčních, parazitárních a tropických nemocí

Nemocnice Na Bulovce, Praha

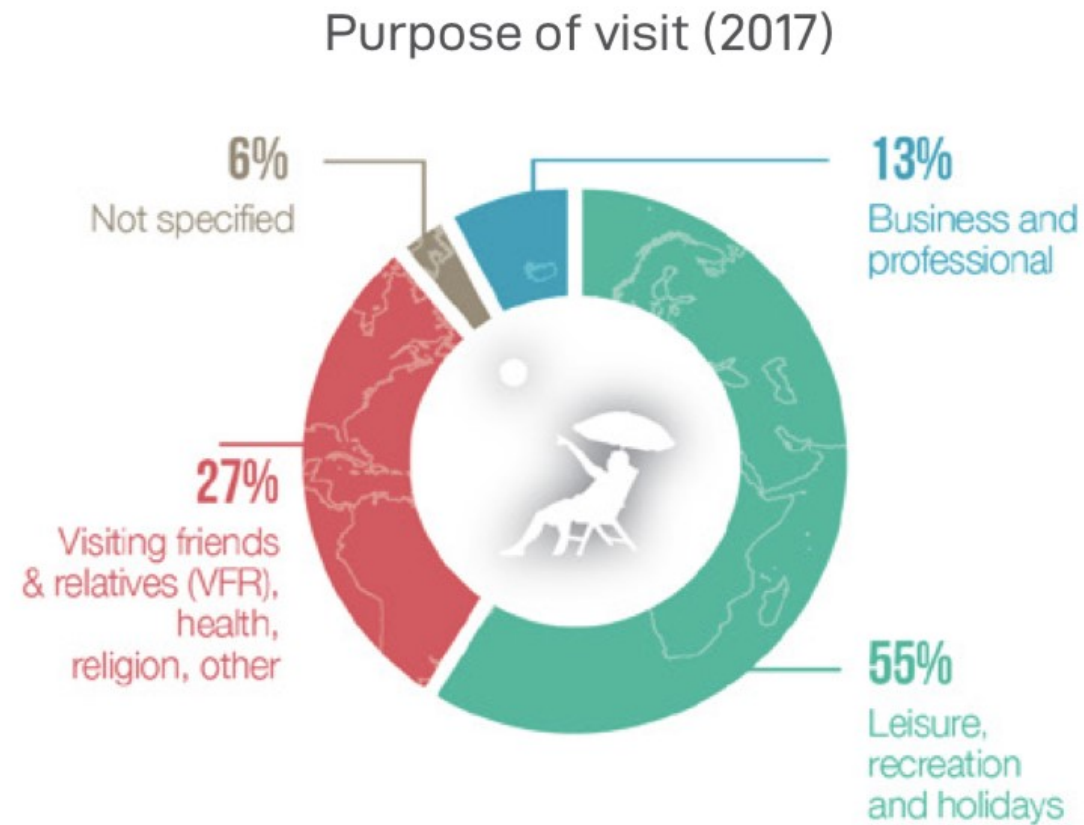


1 326 000 000

Cestovní ruch



Cestovní ruch



Cestovní ruch

WHY TOURISM MATTERS



Tourism is more than you imagine!

20 až 70 %



5 %

Cestovní medicína

Cestovní medicína



Martin S. Wolfe, MD.
Washington, 1979



Atlanta, 1991

Prevence, diagnostika a léčba **zdravotních obtíží souvisejících s cestováním**

Cestovní medicína

Identifikace rizika

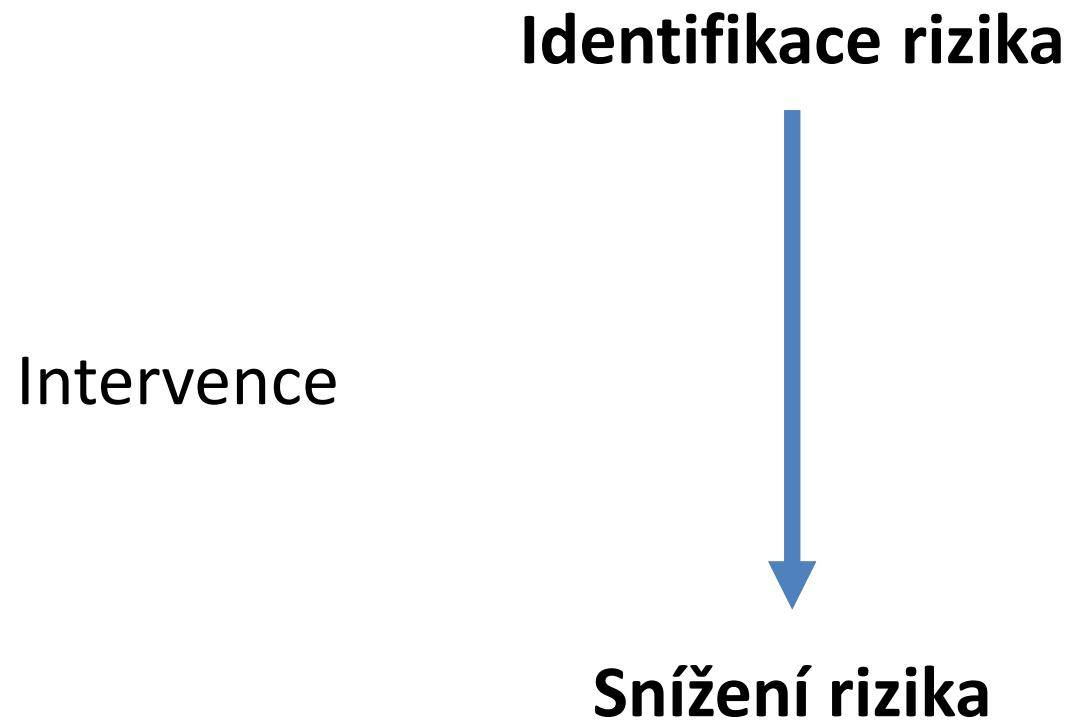
Cestovní medicína

Identifikace rizika



Intervence

Cestovní medicína



Nejčastější příčiny úmrtí cestovatelů v dětském věku

Dopravní nehody

Úrazy

Utonutí

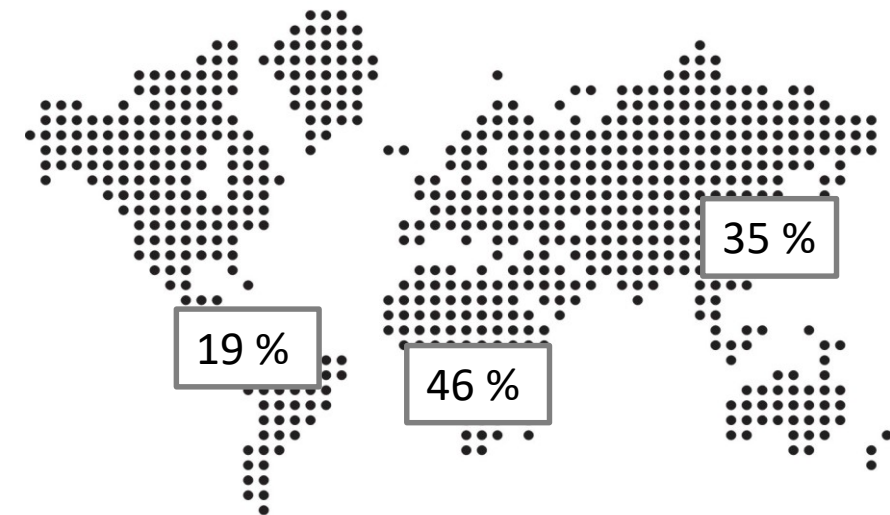
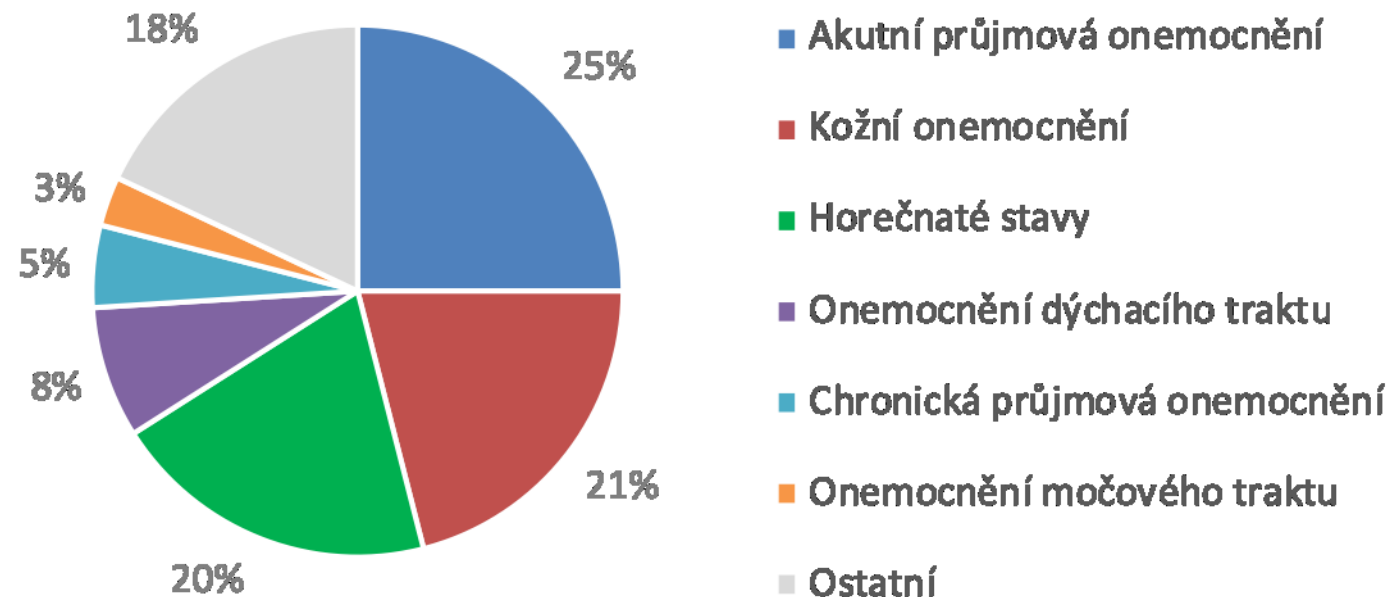
Chronická onemocnění a jejich dekompenzace (DM1T, astma bronchiale)

Zdravotní obtíže u dětí po návratu z rizikových oblastí

Herbinger K-H. et al., 2012

Klinika infekčních nemocí a tropické medicíny, UN Mnichov

890 subjektů, věk < 20 let



Zdravotní obtíže u dětí po návratu z rizikových oblastí

| | 0-4 | 5-9 | 10-14 | 15-19 | Celkem |
|-------------------------------|--------|--------|--------|--------|--------|
| Akutní průjmová onemocnění | 31,6 % | 18,0 % | 22,3 % | 24,8 % | 24,5 % |
| Kožní onemocnění | 24,7 % | 28,0 % | 14,9 % | 17,7 % | 20,8 % |
| Horečnaté stavy | 14,4 % | 20,5 % | 25,6 % | 20,2 % | 19,8 % |
| Onemocnění dýchacího ústrojí | 9,2 % | 8,1 % | 9,1 % | 7,9 % | 8,4 % |
| Chronická průjmová onemocnění | 4,6 % | 2,5 % | 5,0 % | 5,7 % | 4,7 % |
| Onemocnění močového ústrojí | 0,6 % | 2,5 % | 2,5 % | 4,6 % | 3,0 % |
| Ostatní | 14,9 % | 20,5 % | 20,7 % | 19,1 % | 18,7 % |

Zdravotní obtíže u dětí po návratu z rizikových oblastí

| | 0-4 | 5-9 | 10-14 | 15-19 | Celkem |
|-------------------------------|--------|--------|--------|--------|--------|
| Akutní průjmová onemocnění | 31,6 % | 18,0 % | 22,3 % | 24,8 % | 24,5 % |
| Kožní onemocnění | 24,7 % | 28,0 % | 14,9 % | 17,7 % | 20,8 % |
| Horečnaté stavy | 14,4 % | 20,5 % | 25,6 % | 20,2 % | 19,8 % |
| Onemocnění dýchacího ústrojí | 9,2 % | 8,1 % | 9,1 % | 7,9 % | 8,4 % |
| Chronická průjmová onemocnění | 4,6 % | 2,5 % | 5,0 % | 5,7 % | 4,7 % |
| Onemocnění močového ústrojí | 0,6 % | 2,5 % | 2,5 % | 4,6 % | 3,0 % |
| Ostatní | 14,9 % | 20,5 % | 20,7 % | 19,1 % | 18,7 % |

Zdravotní obtíže u cestovatelů (Indie, 12 M, 750 tis.)

| Příčina | Počet |
|--|----------|
| Cestovatelský průjem | 80 000 |
| Kardiovaskulární příhoda / 1 měs. (úmrť) | 432 (36) |
| Dopravní nehody (úmrť) | 564 (28) |
| Hluboká žilní trombóza | 180 |
| Plicní embolie | 22 |
| Břišní tyfus a paratyfus | 50 |
| Malárie (úmrť) | 99 (1) |
| Virová hepatitida A | 10 |

Vybraná infekční rizika cestování

Cestovatelský průjem (30-80%)

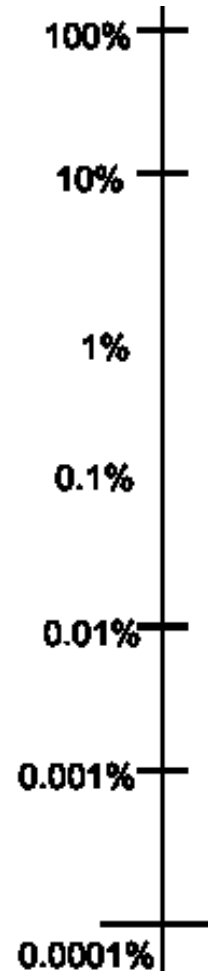
Chřipka A/B
Horečka dengue

Poranění zvířetem - riziko přenosu vztekliny
Malárie (západní Afrika)

Virová hepatitida A
Břišní tyfus (jižní Asie, subsaharská Afrika)

Virová hepatitida B

Cholera
Japonská encefalitida
Meningokoková infekce
Poliomyelitida



Hodnocení rizika při cestování s dětmi

Zdravotní stav cestovatele

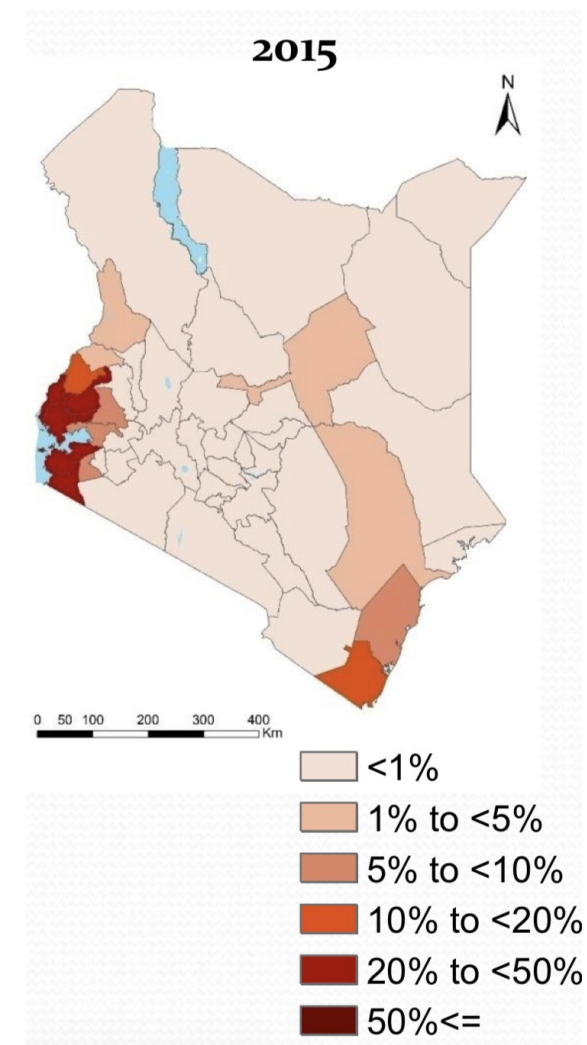
Místo pobytu

Geografická oblast

Regiony daného státu (odlišná rizika)

Rozvinuté či rozvojové země

Městské či venkovské oblasti, turistický rezort



Hodnocení rizika při cestování s dětmi

Délka pobytu

Období (klimatické podmínky: teplota, období dešťů či sucha...)

Účel cesty

Turistický pobyt, pracovní cesta rodičů

Návštěva známých či příbuzných (VFR)

Hodnocení rizika při cestování s dětmi

Způsob cestování a rizikové aktivity

Hygienický standard - ubytování, stravování

Rizikové sportovní aktivity (plavání/potápění...)

Pobyt ve volné přírodě (stanování, safari...)

Předvýjezdové poradenství

Zhodnocení **individuálních rizik** cestovatele

Prevence **rizika** vyplývajících z **věku a osobní anamnézy** pacienta (chronická onemocnění, alergie...)

Cestovní **lékárnička**, cestovní **připojištění**

Očkování

Prevence **poštípání hmyzem**, **antimalarická** chemoprophylaxe

Léčba **cestovatelského průjmu**

Prevence rizik vyplývajících z **dopravy, rizikových aktivit, prostředí**

Předvýjezdové poradenství

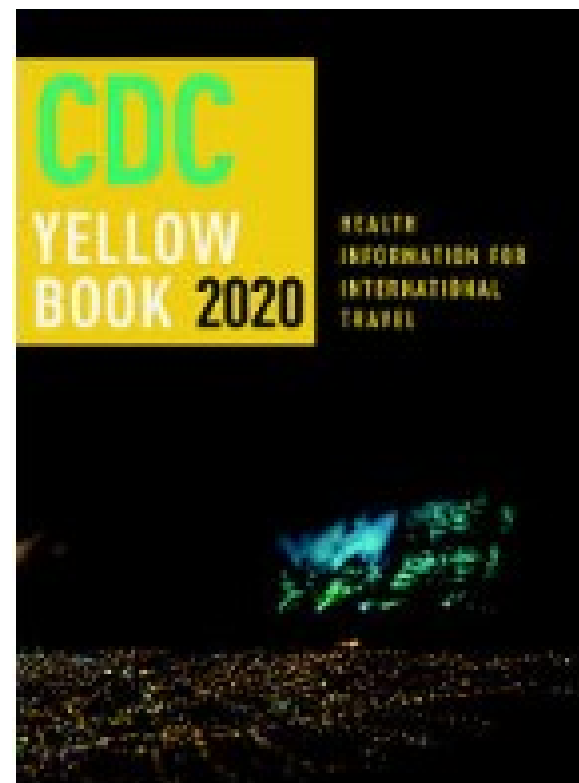
Zdroje informací:

The screenshot shows the CDC Travelers' Health website. At the top, there is the CDC logo and the text "Centers for Disease Control and Prevention CDC 24/7: Saving Lives, Protecting People™". A search bar is located on the right with the text "Search Travelers' Health" and a search icon. Below the search bar is a "CDC A-Z INDEX" dropdown menu. The main navigation bar is green and contains the text "Travelers' Health". On the left side, there is a vertical menu with the following items: Home, Destinations, Find a Clinic (+), Travel Notices, Travel Advice and Resources (+), Disease Directory (+), Yellow Book (+), and Frequently Asked Questions. The main content area features the heading "VACCINES. MEDICINES. ADVICE." and a sub-heading "In the News: Get the latest updates on [measles](#) and [Zika virus](#)." Below this, there are two columns of content. The left column is titled "For Travelers" and includes a "Where are you going?" dropdown menu and a "What kind of traveler are you?" section with several checkboxes: Traveling with Children, Chronic Disease, Cruise Ship, Extended Stay/Study Abroad, Immune-Compromised Travelers, Pregnant Women, and Mission/Disaster Relief. The right column is titled "For Clinicians" and includes a "Traveler destination" dropdown menu and a "Special travel needs" section with several checkboxes: Traveling with Children, Chronic Disease, Cruise Ship, Extended Stay/Study Abroad, Immune-Compromised Travelers, Pregnant Women, and Mission/Disaster Relief. At the bottom left, there is a red box with a globe icon and the text "Passport" and "Planning a trip outside the U.S.?" with a link "Find out if you need measles vaccine".

The screenshot shows the TRAVEL HEALTH PRO website. The top navigation bar includes the "TRAVEL HEALTH PRO" logo and several menu items: "COUNTRY INFORMATION", "LATEST NEWS", "OUTBREAK SURVEILLANCE", "DISEASES IN BRIEF", "FACTSHEETS FROM A-Z", and "WORLD OVERVIEW". The main content area features a large featured image of a plane flying over a landscape. Below the image, there is a "Featured" section with a "Latest disease outbreaks" link. To the right, there is a "Fast Facts" section with the text "Areas of humanitarian crisis" and "For humanitarian aid workers and those advising those travelling to areas of conflict or disaster". Below the featured image, there are two news articles. The first article is dated "04 Oct 2019" and is titled "EBOLA VIRUS DISEASE (EVD) IN DEMOCRATIC REPUBLIC OF CONGO WITH UPDATE TO TANZANIA". The second article is dated "03 Oct 2019" and is titled "COUNTRY-SPECIFIC CHOLERA RECOMMENDATIONS 2019". To the right of the news articles, there is a "Countries A - Z" section with a "SELECT COUNTRY" dropdown menu. Below the "Countries A - Z" section, there is an "Advice Line for health professionals" section with the phone number "0845 602 6712 (local call rate)" and a "Mornings" section with the text "Mondays to Fridays 09:00 - 11:00" and an "Afternoons" section with the text "Mondays and Fridays 13:00 - 14:00" and "Tuesdays, Wednesdays and Thursdays 13:00 - 15:30".

Předvýjezdové poradenství

Zdroje informací:



Závěr

Narůst počtu **cestovatelů**

Nezbytné **individuální posouzení rizik**

Princip **EBM**, užívat aktuální **epidemiologická data**

Zvažovat **neinfekční** zdravotní obtíže

Předvýjezdové poradenství není „očkování před cestou“

Intervence nesmí klienta **poškodit** (ani finančně)

Děkuji za pozornost