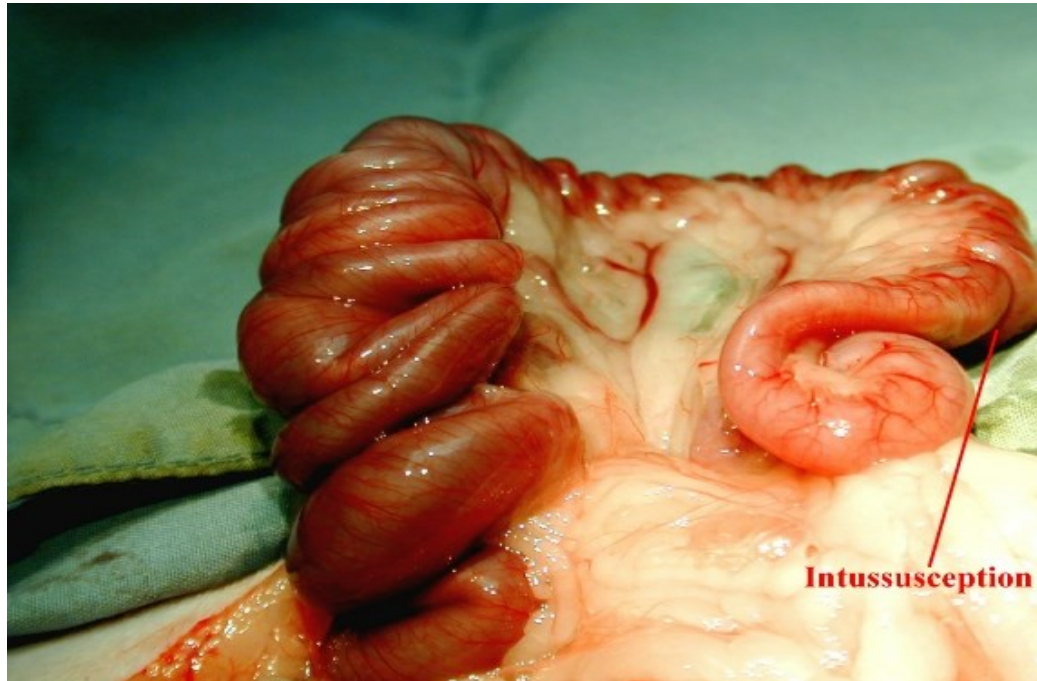


Rotavirové vakcíny - rizikové faktory intususcepce, bezpečnost, reaktogenita



P. Pazdiora

XV. Hradecké vakcinologické dny

Intususcepce (invaginace)

Příčinu u kojenců a batolat není možné určit ve většině případů. Za příčinu se považuje **spolupůsobení různých faktorů**: zesílení střevní peristaltiky, edém střevní stěny, hypertrofie Peyeroých plátů a zmnožení mezenteriálních uzlin.


Sezónní výskyt se vysvětluje lymfoidní hypertrofií střevní stěny v období adenovirových nebo rotavirových infekcí.

Vztah k vakcinaci

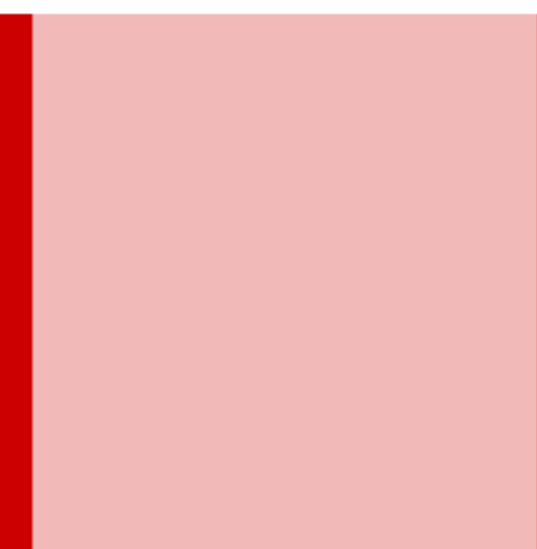
- RotaShield 1998-1999 4složková vakcína (3 reassortanty lidských a opičích virů, 1 opičí kmen)
- Schema 2-4-6 měsíců
- IS **1/2 500 očkovaných**, později **1/4 670-9 474**
- Max. po 1. dávce, u starších dětí
- Stažena

SPC Rotarix=SPC RotaTeq

- Údaje z observačních bezpečnostních studií provedených v několika zemích naznačují, že očkovací látky proti rotavirům přináší zvýšené riziko IS, s výskytem až **6 dalších případů na 100 000 dětí v průběhu 7 dní po očkování.**
- Existují omezené důkazy o mírném zvýšení rizika po druhé dávce.
- **Původní výskyt IS** u dětí ve věku méně než 1 rok se v těchto zemích pohyboval od **25 do 101 na 100 000 dětí ročně.**



Retrospective multicentre matched case-control
study on the risk factors for intussusception
in children under one year of age,
Germany, 2010–2014



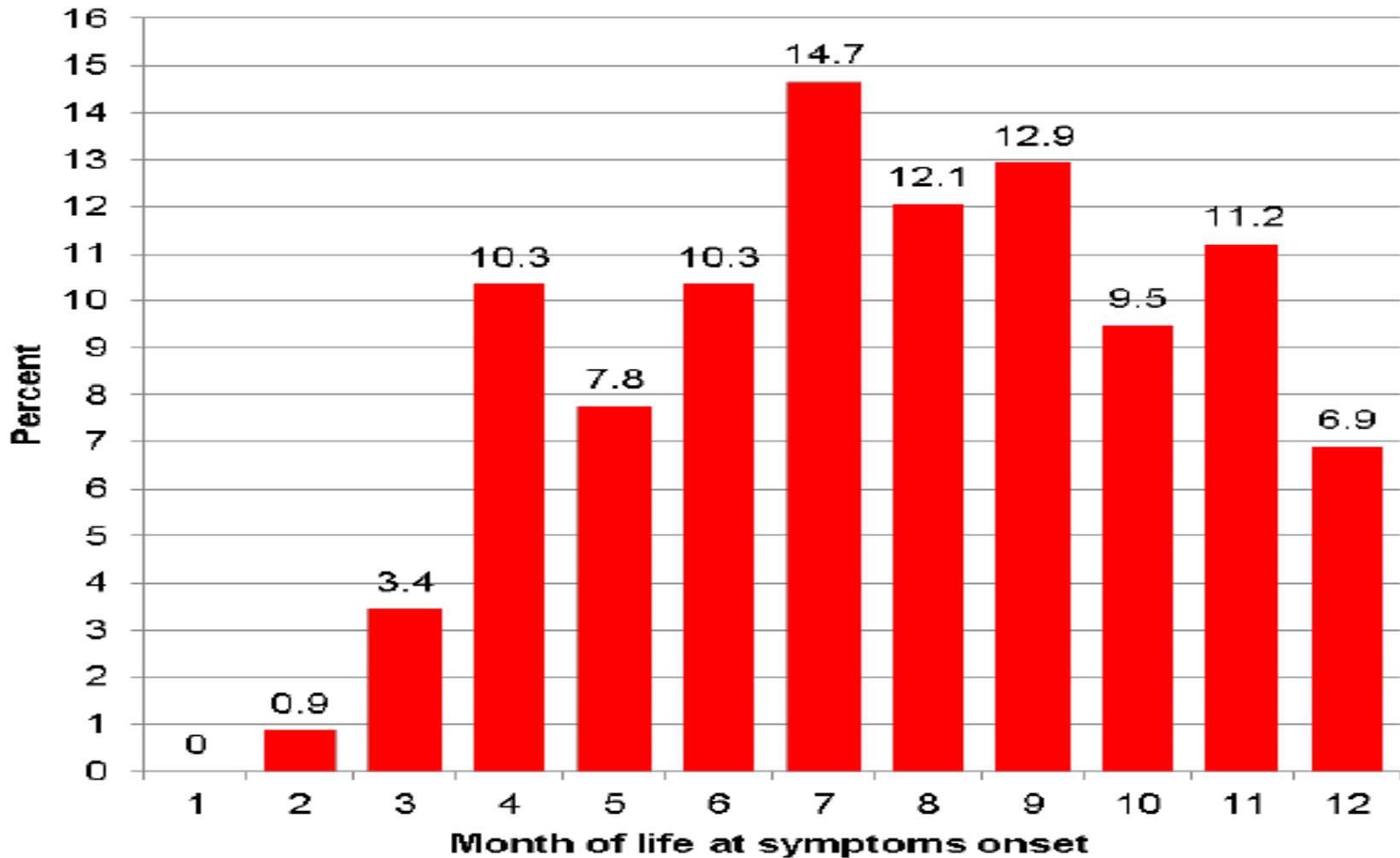
Doris Oberle, MD, PhD

Demographic characteristics

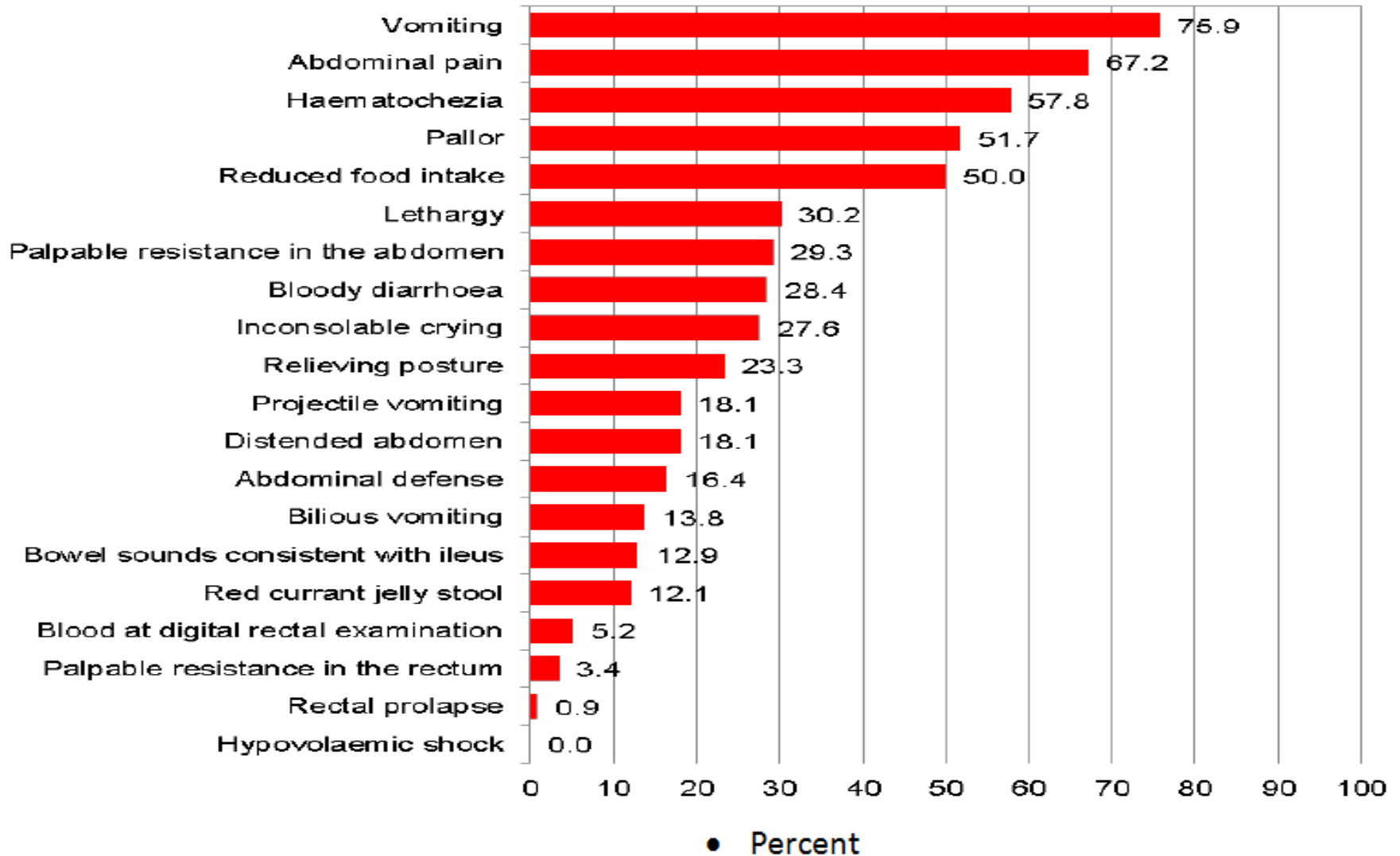
Characteristic	Cases (n=116)	Population-based controls (n=272)	Comparison among study groups (cases vs. controls)
Caucasian	n/N (%) 254/272 (93.4)	n/N (%) 105/115 (91.3)	Chi-Square test $\chi = 0.5200$, df=1, p= 0.4708
Gender	n (%)	n (%)	Chi-Square test
Male	82 (70.7)	186 (68.4)	$\chi = 0.2027$, df=1,
Female	34 (29.3)	86 (31.6)	p=0.6526
Age (days) ¹	Median (Min – Max) 218.0 (44 – 363)	Median (Min – Max) 219.5 (44– 363)	Two sample t-test t value=-0.14, df=386, p= 0.8899
Birthweight (g)	Median (Min – Max) 3500 (2150 – 4390)	Median (Min – Max) 3540 (1400 – 5050)	Two sample t-test t value= 1.17, df= 386, p=0.2446
Length at birth (cm)	Median (Min – Max) 52 (45 – 56)	Median (Min – Max) 52 (40 – 60)	Two sample t-test t value= 0.20, df=385, p= 0.8423

n number; N total number of participants with available information; Min minimum; Max maximum; BC Brighton Collaboration criteria for intussusception; df degrees of freedom; ¹age at index date: cases: date of symptoms onset; controls: day of life on which the matching case experienced first symptoms of intussusception.

Month of life at time of intussusception



Signs and symptoms



Summary

- **The German case-control study found a fivefold increased odds ratio for intussusception after receipt of dose 1.**
- There was no increased odds ratio following dose 2, dose 3, and any dose.
- The estimates regarding rotavirus vaccine dose 1 are in line with those published in the literature.
- **Two further risk factors for intussusception, family history of intussusception and gastroenteritis, were identified.**
- **Breastfeeding was found to have a protective effect.**

Závěry pro praxi

- 1) sledovat jakékoli příznaky poukazující na intususcepci** (těžké bolesti břicha, úporné zvracení, krev ve stolici, nadýmání a/nebo vysoká horečka)
- 2) Zahajovat očkování co nejdříve**